



## **Avaliação Diagnóstica: Ensino Fundamental – 6º ANO**

**Unidade Escolar:** \_\_\_\_\_

**Período de realização:** \_\_\_\_ a \_\_\_\_/\_\_\_\_/2021

**Aluno:** \_\_\_\_\_

**Código do aluno:** \_\_\_\_\_

Este é um momento muito especial para nós! Contamos com vocês para a realização dessa atividade de forma cuidadosa e muito sincera, pois precisamos verificar o seu conhecimento prévio para assim propor condições necessárias para garantir a aprendizagem. Dessa forma, os resultados desta atividade promoverão reflexões importantes para o nosso trabalho daqui em diante...

**Fundamental - Anos Finais AVALIAÇÃO DIAGNÓSTICA 6º ANO**





Unidade Escolar: \_\_\_\_\_

Atividade Multidisciplinar – 6º ano de escolaridade

Turma: \_\_\_\_\_

Período de realização: \_\_\_\_ a \_\_\_\_/\_\_\_\_/2021

Aluno: \_\_\_\_\_ Código do aluno: \_\_\_\_\_

### CARTÃO-RESPOSTA

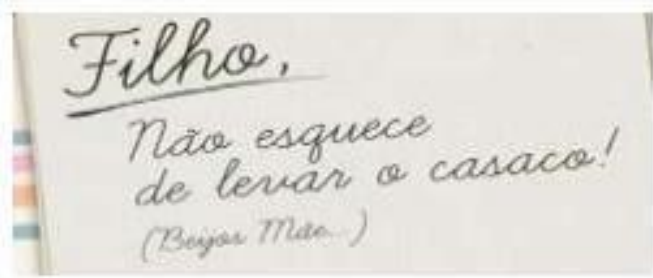
#### Para o preenchimento do seu CARTÃO-RESPOSTA:

- 1) Não se esqueça de preencher o cabeçalho.
- 2) Marque somente uma resposta para cada questão, pintando o quadrinho completamente.
- 3) Se houver mais de um quadrinho pintado por questão, a mesma será anulada.
- 4) Devolva-o na sua escola, no dia marcado, para correção.

Questões				
1	A	B	C	D
2	A	B	C	D
3	A	B	C	D
4	A	B	C	D
5	A	B	C	D
6	A	B	C	D
7	A	B	C	D
8	A	B	C	D
9	A	B	C	D
10	A	B	C	D
11	A	B	C	D
12	A	B	C	D
13	A	B	C	D
14	A	B	C	D
15	A	B	C	D
16	A	B	C	D
17	A	B	C	D
18	A	B	C	D
19	A	B	C	D
20	A	B	C	D
21	A	B	C	D
22	A	B	C	D
23	A	B	C	D
24	A	B	C	D
25	A	B	C	D
26	A	B	C	D
27	A	B	C	D
28	A	B	C	D

# Língua Portuguesa

1. Leia o texto e responda a pergunta:



A mãe pede ao filho para não esquecer o casaco porque

- A) é uma mãe zelosa.
- B) é uma mãe desatenta.
- C) seu filho é atencioso.
- D) seu filho é cuidadoso.

2)

20 de julho de 1955.

Deixei o leito as 4 horas para escrever. Abri a porta e contemplei o céu estrelado. Quando o astro-rei começou despontar eu fui buscar água. Tive sorte! As mulheres não estavam na torneira. Enchi minha lata e zarpei. (...) Fui no Arnaldo buscar o leite e o pão. (...) Preparei a refeição matinal. Cada filho prefere uma coisa. A Vera, mingau de farinha de trigo torrada. O João José, café puro. O José Carlos, leite branco. E eu, mingau de aveia. Já que não posso dar aos meus filhos uma casa decente para residir, procuro lhe dar uma refeição condigna. Terminaram a refeição. Lavei os utensílios. Depois fui lavar roupas. Eu não tenho homem em casa. É só eu e meus filhos. Mas eu não pretendo relaxar. O meu sonho era andar bem limpinha, usar roupas de alto preço, residir numa casa confortável, mas não é possível. Eu não estou descontente com a profissão que exerço. Já habituei-me andar suja. Já faz oito anos que cato papel. O desgosto que tenho é residir em favela. (...)

Fui no rio lavar as roupas e encontrei D. Mariana. Uma mulher agradável e decente. Tem 9 filhos e um lar modelo. Ela e o espôso tratam-se com educação. Visam apenas viver em paz. E criar filhos. Ela também ia lavar roupas.

Disponível em:

[https://www.escrevendoofuturo.org.br/caderno\\_virtual/etapa/geros-textuais-diferentes/](https://www.escrevendoofuturo.org.br/caderno_virtual/etapa/geros-textuais-diferentes/)

Qual a finalidade do texto?

- A) Levar uma informação para o leitor.
- B) Guardar experiências e sentimentos pessoais.
- C) Divertir e entreter o leitor com histórias.
- D) Orientar a realizar uma tarefa.

3) Indique a frase em que a palavra destacada seja um **substantivo**.

- A) Foi um BELO espetáculo.
- B) A estética estuda o BELO.
- C) João é um aluno ESTUDIOSO.
- D) Silvio Santos é um homem RICO.

4) Qual das palavras destacadas abaixo **não** representa um substantivo abstrato:

- A) A sua conquista se deve ao seu esforço.
- B) A humildade é a sua principal característica.
- C) A sua aprendizagem é bastante rápida.
- D) Muitos idosos têm problemas de saúde.

5)

## O disfarce dos bichos

Você já tentou pegar um galhinho seco e ele virou bicho, abriu asas e voou? Se isso aconteceu é porque o graveto era um inseto conhecido como "bicho-pau". Ele é tão parecido com o galhinho, que pode ser confundido com o graveto.

Existem lagartas que se parecem com raminhos de plantas. E há grilos que imitam folhas.

Muitos animais ficam com a cor e a forma dos lugares em que estão. Eles fazem isso para se defender dos inimigos ou capturar outros bichos que servem de alimento.

Esses truques são chamados de mimetismo, isto é, imitação.

O cientista inglês Henry Walter Bates foi quem descobriu o mimetismo. Ele passou 11 anos na selva amazônica estudando os animais.

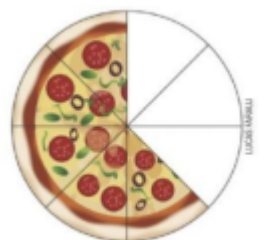
*MAVIAEL MONTEIRO, JOSÉ. Bichos que usam disfarces para defesa. Folhinha, 6 nov. 1993. Suplemento infantil do jornal Folha de São Paulo. Adaptado pelas autoras. In: HELENA, Maria; Bernadette. Novo Tempo: Português. São Paulo: Scipione, 1999. v. 1, p. 31.*

O bicho-pau se parece com:

- A) florzinha seca.
- B) folhinha verde.
- C) galhinho seco.
- D) raminho de planta.

## Matemática

06) Paula é apaixonada por pizza. Toda sexta-feira ela pede uma pizza de sua pizzaria predileta para comer junto de seus familiares. Em uma determinada sexta, ela e seu filho comeram três pedaços da pizza, deixando os outros pedaços para seu marido e filha. Qual fração representa os pedaços de pizza que sobraram?



- A) Três oitavos
- B) Três quintos
- C) Cinco oitavos
- D) Cinco terços.



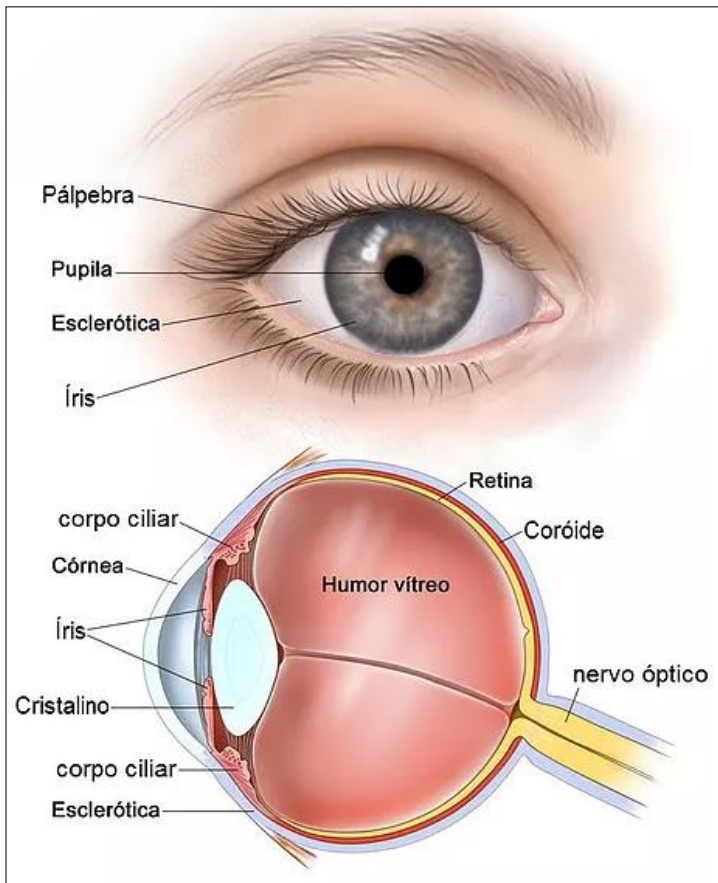


abaixo podemos observar um fenômeno químico?

- I. "Desolado, observava o gelo derretendo em seu copo e ironicamente comparava-o ao seu coração."
- II. "Com o passar dos tempos começou a sentir-se como a velha tesoura enferrujando no fundo da gaveta."

- A) Na frase I
- B) Na frase II
- C) Nas frases I e II
- D) Em nenhuma das frases está ocorrendo um fenômeno químico

13) O olho humano, apesar de parecer simples é composto por várias estruturas que garantem nossa capacidade de visão. Na íris, é possível perceber uma pequena abertura que controla a quantidade de luz que entra no olho. Essa abertura, que muda de tamanho de acordo com a luminosidade do ambiente, é chamada de:



- A) pupila
- B) cristalino
- C) córnea
- D) íris

## História

14) Os hebreus foram um povo que surgiu, acredita-se, por volta de 2000 a.C. Tiveram o seu primeiro desenvolvimento às margens do Rio Jordão, na árida região da Palestina. Daí vem o seu nome, já que hebreu significa "povo do outro lado do rio".



Sobre os Hebreus, pode-se dizer que também se dedicavam à agricultura, mas a principal atividade econômica que praticavam era:

- A) o comércio;
- B) o pastoreio;
- C) a industrial;
- D) a pesca.

15) Os hebreus são sempre associados à religião, já que estão diretamente ligados ao desenvolvimento da religião cristã. As maiores fontes de estudo para os pesquisadores do povo hebreu são, primeiramente, os livros da Bíblia.

Qual era a principal característica da religião dos hebreus?

- A) Politeísta;
- B) Ateu;
- C) Monoteísta;
- D) Todas as alternativas estão erradas.

16) Os gregos foram um dos povos mais importantes da Antiguidade e sua civilização influenciou todo o Ocidente. Desenvolveram formas de filosofia, política, arte e esportes, que são utilizados até hoje. Na Grécia cada cidade possuía seu próprio sistema político e por isso foram chamadas de cidades-estado.

Na Grécia Antiga, as principais cidades-estado foram:



- A) Babilônia e Atenas;
- B) Esparta e Roma;
- C) Babilônia e Esparta;
- D) Atenas e Esparta.

## Geografia

17) A paisagem é um conceito que se refere a tudo o que podemos perceber utilizando os nossos cinco sentidos (tato, visão, olfato, paladar e audição). Portanto, todo o ambiente terrestre pode ser considerado como uma paisagem: o caos do centro de uma grande cidade, o espaço de uma fazenda ou a área de um bosque. Em razão da abrangência desse

termo, comumente ele é dividido em dois tipos principais: as paisagens naturais e as paisagens culturais, também chamadas de paisagens antrópicas. Sendo assim, responda: O que é uma paisagem Cultural ou antrópica?

- A) São gravuras de revistas e jornais.
- B) São animais, plantas e árvores.
- C) São expressões das atividades humanas.
- D) Todas as alternativas estão erradas.

18) Os solos e sua importância.

O solo é um recurso natural finito e limitado, é formado por elementos da litosfera (rocha alterada) e da biosfera (resto de animais e vegetais), além disso, está em contato direto com a atmosfera e a hidrosfera. O solo se forma ao longo de milhares de anos, e por isso a sua reposição é muito lenta, sendo necessário o uso sustentável do mesmo. O uso do solo, do ponto de vista sustentável, se consiste em:

A) Exploração de recursos naturais que não respeita as regras de conservação da natureza e não considera o tempo de renovação dos recursos aproveitados pelos seres humanos, com o intuito de resguardá-los para futuras gerações.

B) Exploração de recursos naturais que quando possível respeita as regras de conservação da natureza e considera o tempo de renovação dos recursos aproveitados pelos seres humanos, sem a necessidade de resguardá-los para futuras gerações.

C) Exploração de recursos naturais que respeita as regras de conservação da natureza e considera o tempo de renovação dos recursos aproveitados pelos seres humanos, com o intuito de resguardá-los para futuras gerações.

D) Todas as alternativas estão erradas.

19) Observe a tirinha de Maurício de Souza e responda a opção correta:



A) A tirinha da imagem faz uma crítica positiva ao modo de utilização da natureza pelos humanos;

B) A tirinha da imagem supõe que para haver progresso é necessário haver desmatamento dos recursos da natureza, pois tais recursos se renovam com facilidade;

C) A tirinha da imagem faz uma crítica negativa ao modo de utilização da natureza pelos humanos que, em busca de progresso, fazem mau uso dos recursos naturais.

D) Todas as respostas estão corretas.

## Arte

20) Observe as afirmativas a seguir:

- I. Literatura de cordel é uma manifestação literária do interior da região sul do Brasil.
- II. O nome "cordel" faz referência às cordas onde os folhetos ficavam expostos.
- III. As poesias de cordel retratavam a realidade local e contavam histórias sobre os costumes, com forte utilização de humor e ironia.

Marque qual das alternativas corresponde às afirmativas apresentadas:

- A) Todas as afirmativas estão corretas.
- B) Nenhuma delas está correta.
- C) Estão corretas as afirmativas I e II.
- D) Estão corretas as afirmativas II e III.

21) Observe as afirmativas a seguir:

- I. As Lendas Folclóricas representam o conjunto de histórias e contos narrados pelo povo que são transmitidas de geração em geração por meio da oralidade.
- II. O Curupira é um personagem travesso do folclore representado por um menino com cabelos vermelhos e pés virados para trás, protetor da fauna e da flora.
- III. O Estado do Rio de Janeiro, assim como os outros estados da Região Sudeste, apresenta um rico folclore com diversas festas, dentre elas o Carnaval e as Festas Juninas.

Marque qual das alternativas corresponde às afirmativas apresentadas:

- A) Todas as afirmativas estão corretas.
- B) Somente a I está correta.
- C) Estão corretas as afirmativas I e II.
- D) Estão corretas as afirmativas I e III.

22. Observe as afirmativas a seguir:

- I. A Xilogravura é uma técnica de reprodução de imagens e textos que se utiliza basicamente de um carimbo, feito de madeira, onde são entalhados as figuras e textos.
- II. As imagens produzidas com a técnica da xilogravura são bastante comuns na literatura de Cordel.
- III. Apesar da xilogravura ser vista como uma arte ancestral, ela não tem muita tradição e importância na arte brasileira.

Marque qual das alternativas corresponde às afirmativas apresentadas:

- A) Todas as afirmativas estão corretas.
- B) Nenhuma delas está correta.
- C) Estão corretas as afirmativas I e II.
- D) Estão corretas as afirmativas I e III.

## Educação Física

23) Por quantos jogadores é formada uma equipe de handebol?

- A) Seis jogadores
- B) Onze jogadores
- C) Sete jogadores
- D) Nove jogadores

24) Praticado entre duas equipes, o nome dessa modalidade esportiva é proveniente da língua inglesa. O que significa a palavra handball?

- A) Hand significa mão e ball significa bola
- B) Hand significa pé e ball significa bola
- C) Hand significa esporte e ball significa bola
- D) Hand significa quadra e ball significa bola

25) São considerados esportes de invasão:

- A) Atletismo e futebol
- B) Handebol e futebol
- C) Boliche e sinuca
- D) Boxe e handebol

## Língua Inglesa

26) What is the interrogative form of the sentence: "They are at the movies"?

Qual a forma interrogativa da frase: " They are at the movies"?

- A) They aren't at the movies.
- B) Are they at the movies?
- C) Is they at the movies?
- D) They are at the movies?

27) Check the option that best answers the question, according to the picture:

Marque a opção que melhor responde a pergunta, de acordo com a figura: " Are they in Italy?"



- A) Yes, are they.
- B) No, they aren't.
- C) Yes, they are.
- D) No, they are.

28) How is the text below in negative form? Como fica o texto abaixo na forma negativa?



He is Gabriel Barbosa Almeida. He is a soccer player. Gabigol is in Maracanã.

- A) Is he Gabriel Barbosa Almeida? Is he a soccer player? Is Gabigol in Maracanã?
- B) Gabriel Barbosa Almeida is. He a soccer player is. Gabigol in Maracanã is.
- C) He is Gabriel Barbosa Almeida not. He is a soccer player not. Gabigol is in Maracanã not.
- D) He isn't Gabriel Barbosa Almeida. He isn't a soccer player. Gabigol isn't in Maracanã.