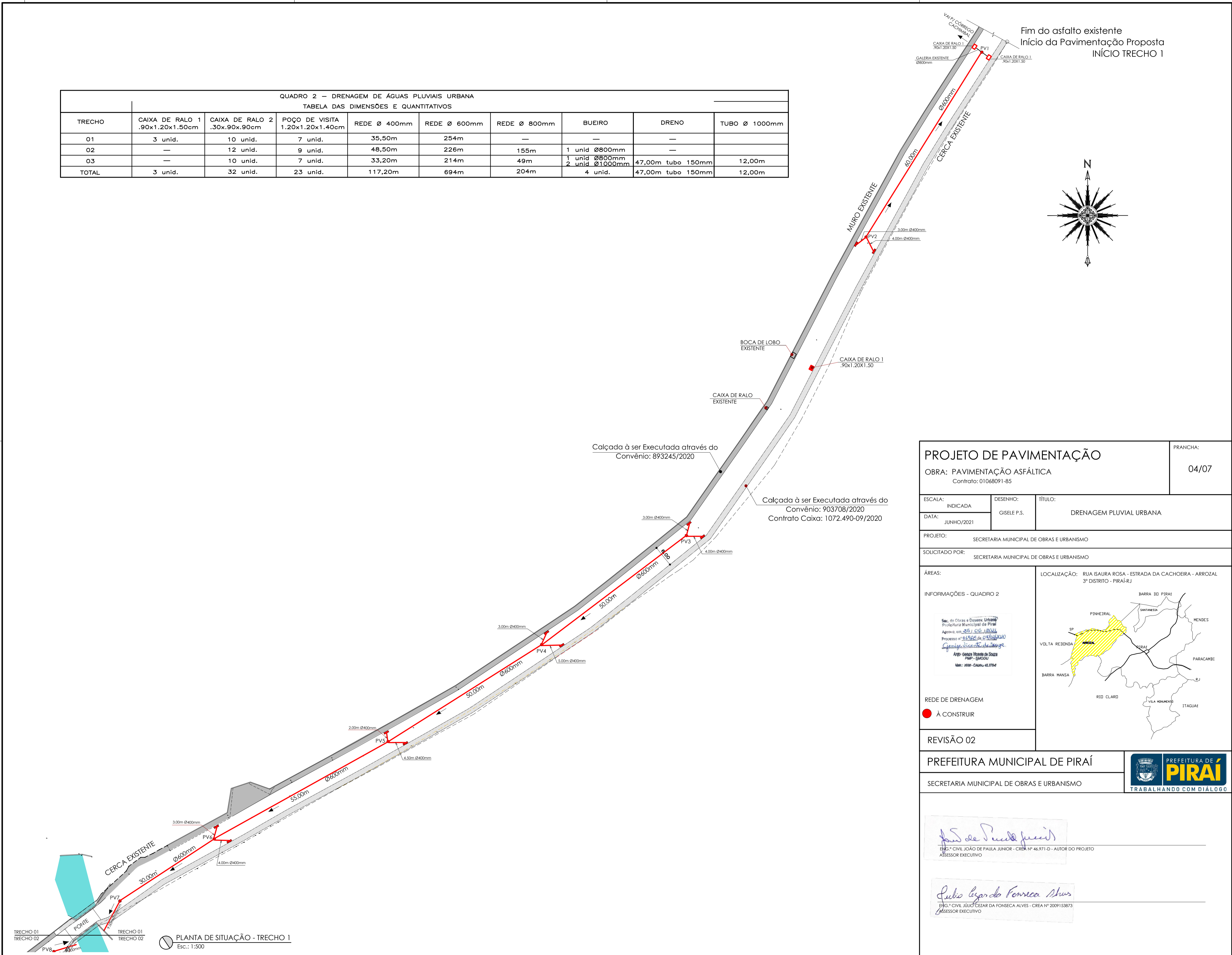


**QUADRO 2 - DRENAGEM DE ÁGUAS PLUVIAIS URBANA**  
TABELA DAS DIMENSÕES E QUANTITATIVOS

TRECHO	CAIXA DE RALO 1 .90x1.20x1.50cm	CAIXA DE RALO 2 .30x.90x.90cm	POÇO DE VISITA 1.20x1.20x1.40cm	REDE Ø 400mm	REDE Ø 600mm	REDE Ø 800mm	BUEIRO	DRENO	TUBO Ø 1000mm
01	3 unid.	10 unid.	7 unid.	35,50m	254m	—	—	—	—
02	—	12 unid.	9 unid.	48,50m	226m	155m	1 unid. Ø800mm	—	—
03	—	10 unid.	7 unid.	33,20m	214m	49m	1 unid. Ø800mm 2 unid. Ø1000mm	47,00m tubo 150mm	12,00m
TOTAL	3 unid.	32 unid.	23 unid.	117,20m	694m	204m	4 unid.	47,00m tubo 150mm	12,00m



<b>PROJETO DE PAVIMENTAÇÃO</b>		FRANCHA:
OBRA: PAVIMENTAÇÃO ASFÁLTICA Contrato: 01068091-85		04/07
ESCALA: INDICADA	DESENHO: GISELE P.S.	TÍTULO: DRENAGEM PLUVIAL URBANA
DATA: JUNHO/2021		
PROJETO: SECRETARIA MUNICIPAL DE OBRAS E URBANISMO		
SOLICITADO POR: SECRETARIA MUNICIPAL DE OBRAS E URBANISMO		
ÁREAS:	LOCALIZAÇÃO: RUA ISaura ROSA - ESTRADA DA CACHOEIRA - ARROZAL 3º DISTRITO - PIRAI-RJ	
INFORMAÇÕES - QUADRO 2		
REDE DE DRENAGEM	● À CONSTRUIR	
REVISÃO 02		
PREFEITURA MUNICIPAL DE PIRAI		
SECRETARIA MUNICIPAL DE OBRAS E URBANISMO		TRABALHANDO COM DIÁLOGO
 ENG.ª CIVIL JOÃO DE PAULA JUNIOR - CREA Nº 46.971-D - AUTOR DO PROJETO ACESSOR EXECUTIVO		
 ENG.º CIVIL JULIANO CÉSAR DA FONSECA ALVES - CREA Nº 2009153873 ACESSOR EXECUTIVO		