

OBJETO

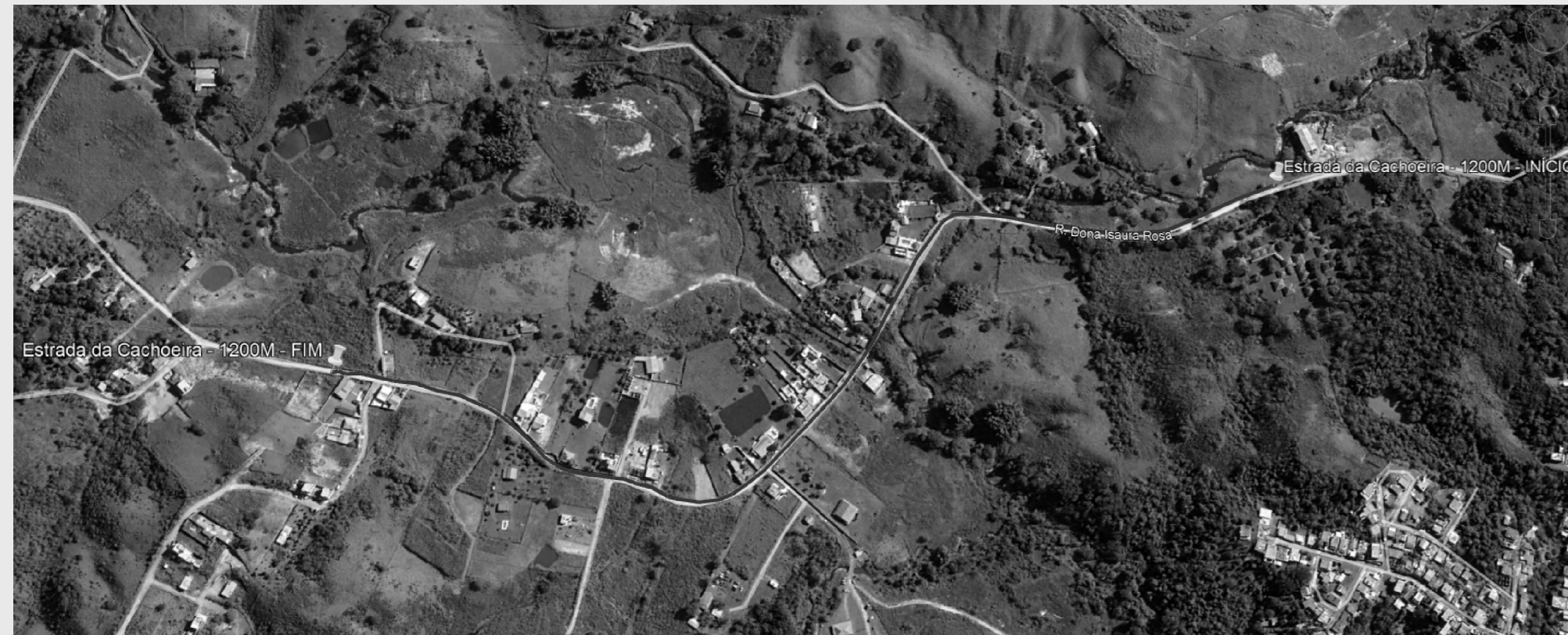


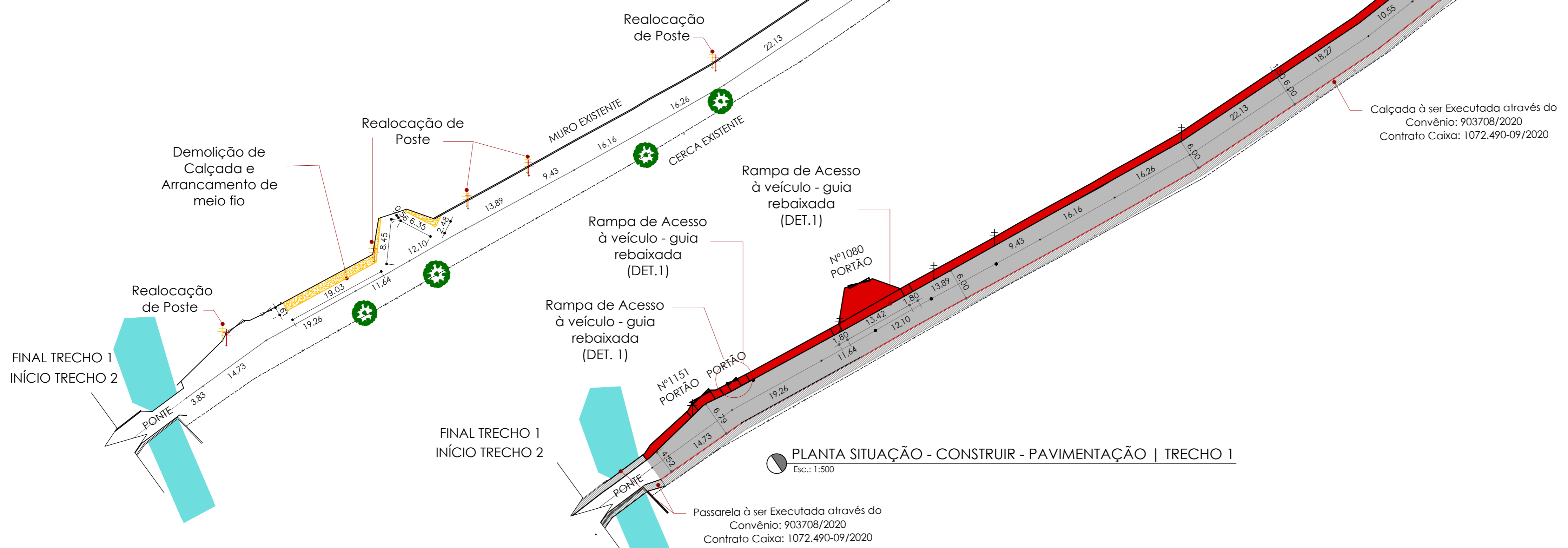
Foto 1: Foto Aérea da área que irá sofrer a intervenção - Trecho da Estrada da Cachoeira - Arrozal - 3º Distrito
Fonte: Google Earth - abril de 2021

O Objeto para o Projeto de Pavimentação, Drenagem e Calçada é uma área do município de Pirai, do Distrito de Arrozal (3º Distrito) em um Trecho de 1193,00m lineares da Rua Isaura Rosa - Estrada da Cachoeira.

Este Trecho fica por volta de 780m do centro consolidado do Bairro. Hoje se encontra em iminente expansão através da aprovação junto a Prefeitura de Pirai de novos empreendimentos e construções em andamento.

- A escolha dessa localidade levou em consideração questões importantes:
- ampliar áreas atendidas pelos transportes públicos coletivos;
 - incentivar as potencialidades permitidas pelo zoneamento nessa área - ZM2 - Zona Mista 2 através da promoção de flexibilidade no horário das atividades urbanas permitidas: escolas, residências e comércios;
 - construção de áreas para priorizar o pedestre e desincentivar o uso de veículos;
 - organizar o espaço e garantir a demarcação das caixas de rua e calçadas e evitar a invasão de logradouros públicos.

A concretização do projeto será um dos primeiros passos, nesse local, para que o poder público garanta a população qualidade de vida em seu espaço de convívio e moradia.



PLANTA SITUAÇÃO - DEMOLIR - PAVIMENTAÇÃO | TRECHO 1
Esc.: 1:500

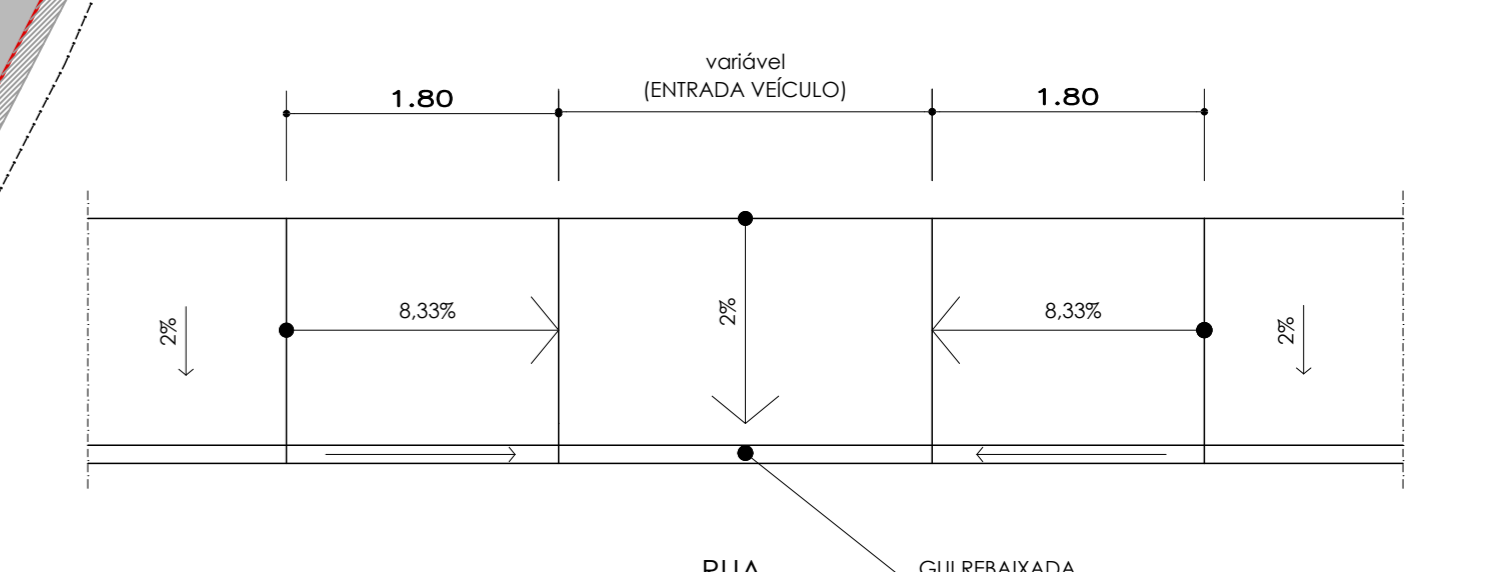
PLANTA SITUAÇÃO - CONSTRUIR - PAVIMENTAÇÃO | TRECHO 1
Esc.: 1:500

QUADRO 1

TRECHO	PAVIMENTAÇÃO ASFÁLTICA			EXECUÇÃO DE MEIO FIO		ARRANCAMENTO DE MEIO FIO		DEMOLIÇÃO DE CALÇADA	CONSTRUÇÃO DE CALÇADA	ARRANCAMENTO DE ÁRVORE	REALOCAÇÃO DE POSTE	REALOCAÇÃO DE CERCA
	EXTENSÃO (m)	LARGURA (m)	ÁREA PAVIMENTADA (m²)	EXTENSÃO (m)	EXTENSÃO (m)	EXTENSÃO (m)	ÁREA (m²)	ÁREA (m²)	UNIDADE (un)	UNIDADE (un)	EXTENSÃO (m)	
TRECHO 1	359,79m	4,52 a 6,79m	2161,74 m²	LD= 358,68 LE= 361,23	LD= 38,48m LE= 0,00	LD= 372,36 LE= 16,44	42,25m²	582,30 m²	-	05	-	
TRECHO 2	375,66m	5,26 a 9,71m	2409,29m²	LD= 440,25 LE= 440,45	LD= 42,99 LE= 0,00	LD= 191,31 LE= 16,44	185,95m²	566,09m²	-	08	105,91m	
TRECHO 3	439,92m	5,00 a 6,00m	2713,17m²	LD= 1,171,29 LE= 1,182,08	LD= 272,78 LE= 16,44	LD= 272,78 LE= 16,44	34,39m²	691,42m²	-	05	153,50m	
TOTAL	1.175,37m	4,52 a 9,71m	7284,20m²				262,59m²	1.839,81m²	-	18	259,41m	

Fim do asfalto existente
Início da Pavimentação Proposta
INÍCIO TRECHO 1

Fim do asfalto existente
Início da Pavimentação Proposta
INÍCIO TRECHO 1



DETALHE 1 - RAMPA VEÍCULOS
Esc.: 1:50



DETALHE 1 - VISTA -RAMPA VEÍCULOS
Esc.: 1:50

PROJETO DE PAVIMENTAÇÃO		01/07
OBRA: PAVIMENTAÇÃO ASFÁLTICA, CALÇADA E DRENAGEM		
Contrato: 01068091-85		
ESCALA: INDICADA	DESENHO: NICOLE G.S	TÍTULO: PAVIMENTAÇÃO: PAVIMENTAÇÃO ASFÁLTICA E CALÇADA
DATA: JUNHO/2021		
PROJETO: SECRETARIA MUNICIPAL DE OBRAS E URBANISMO		
SOLICITADO POR: SECRETARIA MUNICIPAL DE OBRAS E URBANISMO		
ÁREAS:	LOCALIZAÇÃO: RUA ISAUARA ROSA - BAIRRO DA CACHOEIRA - ARROZAL 3º DISTRITO - PIRAI-RJ	
INFORMAÇÕES NO QUADRO 1		
LEGENDA	<ul style="list-style-type: none"> ● A CONSTRUIR ● A DEMOLIR ● Será executada através do Convênio: 903708/2020 Contrato Caixa: 1072.490-09/2020 	
REVISÃO 1: JUNHO/2021		
REVISÃO 2: JUNHO/2021		

PREFEITURA MUNICIPAL DE PIRAI

SECRETARIA MUNICIPAL DE OBRAS E URBANISMO

João de Paula Junior
ENGR. CIVIL JOÃO DE PAULA JUNIOR - CREA 46.97-D
ASSESSOR EXECUTIVO

Julio Cezar da Fonseca Alves
ENGR. CIVIL JULIO CEZAR DA FONSECA ALVES - CREA 2009133873
ASSESSOR EXECUTIVO