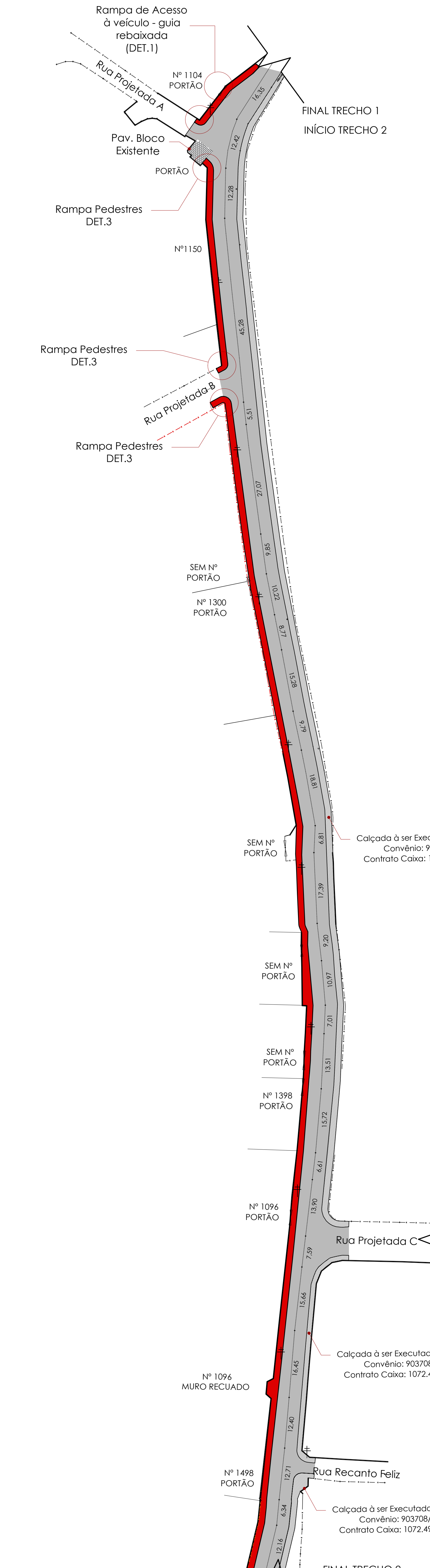


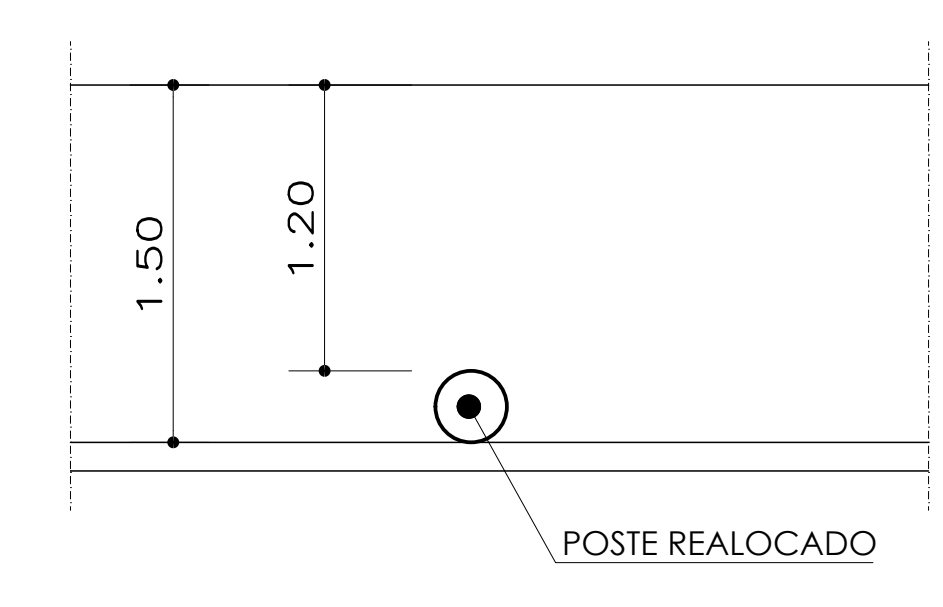
PLANTA SITUAÇÃO - DEMOLIR - PAVIMENTAÇÃO | TRECHO 2
Esc.: 1:500



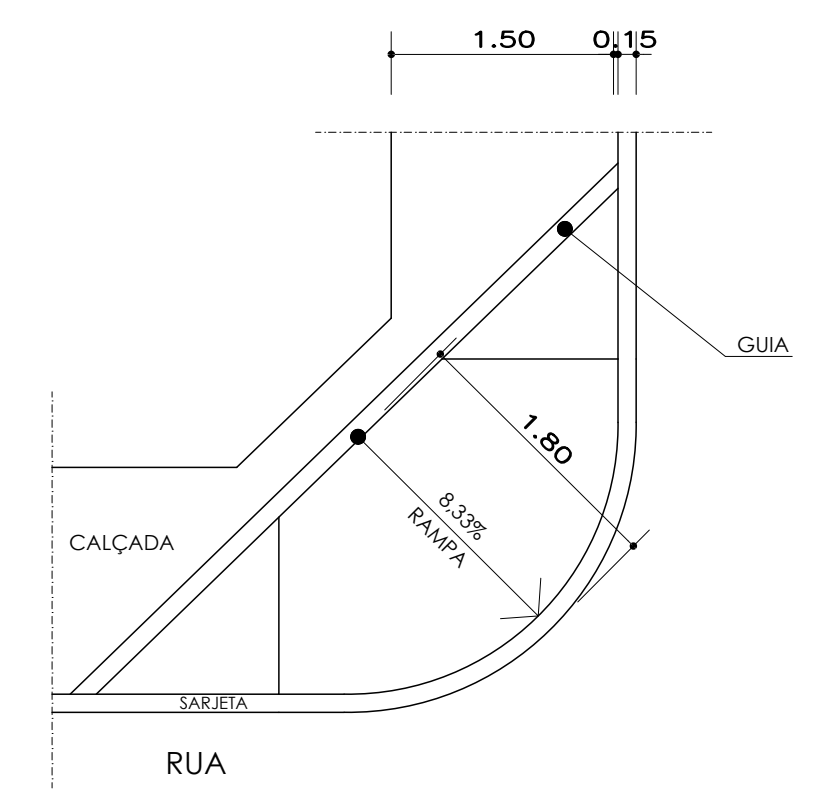
PLANTA SITUAÇÃO - CONSTRUIR - PAVIMENTAÇÃO | TRECHO 2
Esc.: 1:500

QUADRO 1

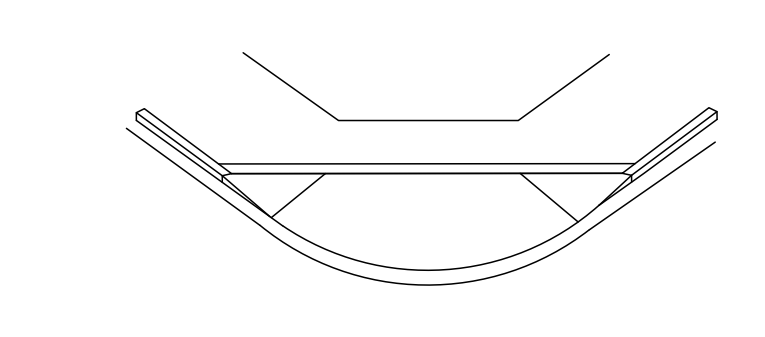
TRECHO	PAVIMENTAÇÃO ASFÁLTICA			EXECUÇÃO DE MEIO FIO	ARRANCAMENTO DE MEIO FIO		DEMOLIÇÃO DE CALÇADA	CONSTRUÇÃO DE CALÇADA	ARRANCAMENTO DE ÁRVORE	REALOCAÇÃO DE POSTE	REALOCAÇÃO DE CERCA
	EXTENSÃO (m)	LARGURA (m)	ÁREA PAVIMENTADA (m²)		EXTENSÃO (m)	EXTENSÃO (m)					
TRECHO 1	359,79m	4,52 a 6,79m	2161,74 m²	LD= 358,68 LE= 361,23	LD= 38,48m LE= 0,00	42,25m²	582,30 m²	-	05	-	-
TRECHO 2	375,66m	5,26 a 9,71m	2409,29m²	LD= 372,36 LE= 380,45	LD= 191,31 LE= 16,44	185,95m²	566,09m²	-	08	105,91m	-
TRECHO 3	439,92m	5,00 a 6,00m	2713,17m²	LD= 440,25 LE= 440,45	LD= 42,99 LE= 0,00	34,39m²	691,42m²	-	05	153,50m	-
TOTAL	1.175,37m	4,52 a 9,71m	7284,20m²	LD= 1.171,29 LE= 1.182,08	LD= 272,78 LE= 16,44	262,59m²	1.839,81m²	-	18	259,41m	-



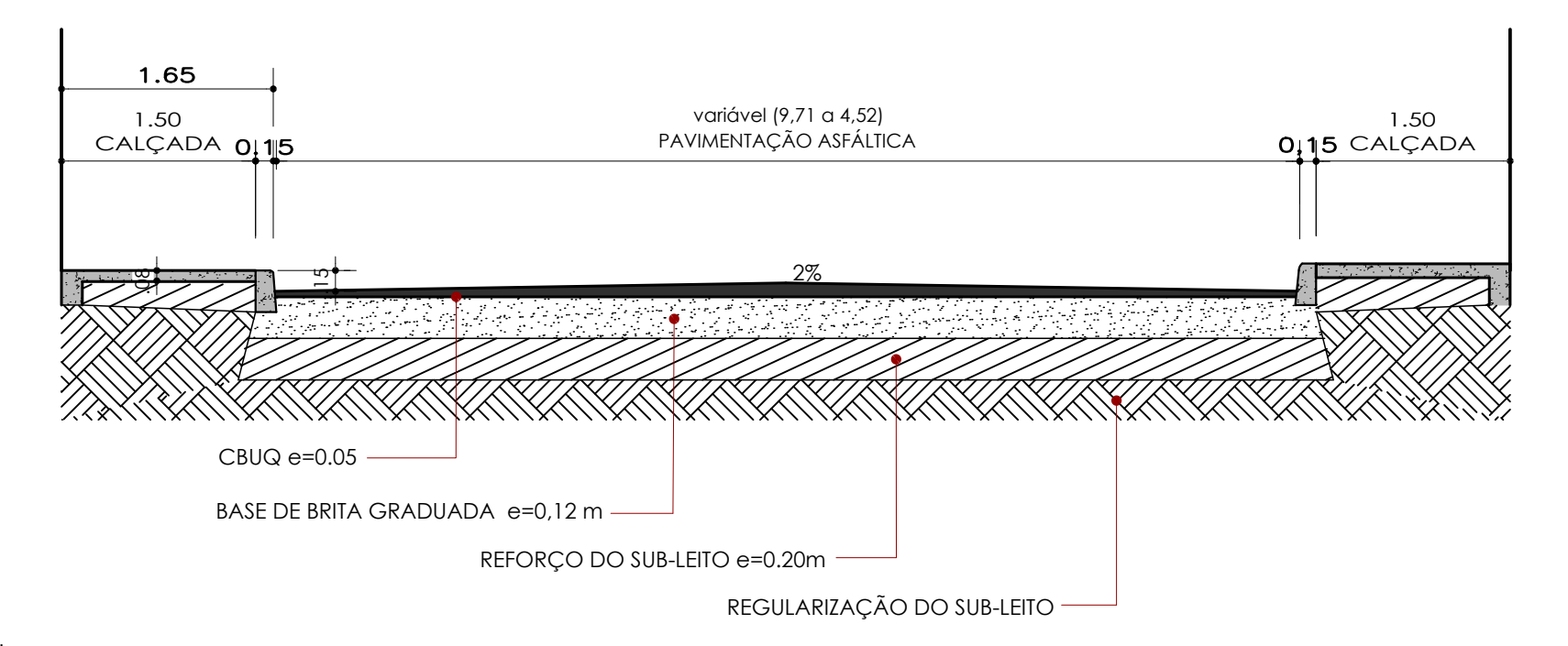
DETALHE 4 - DETALHE CALÇADA COM POSTE
SEM ESCALA



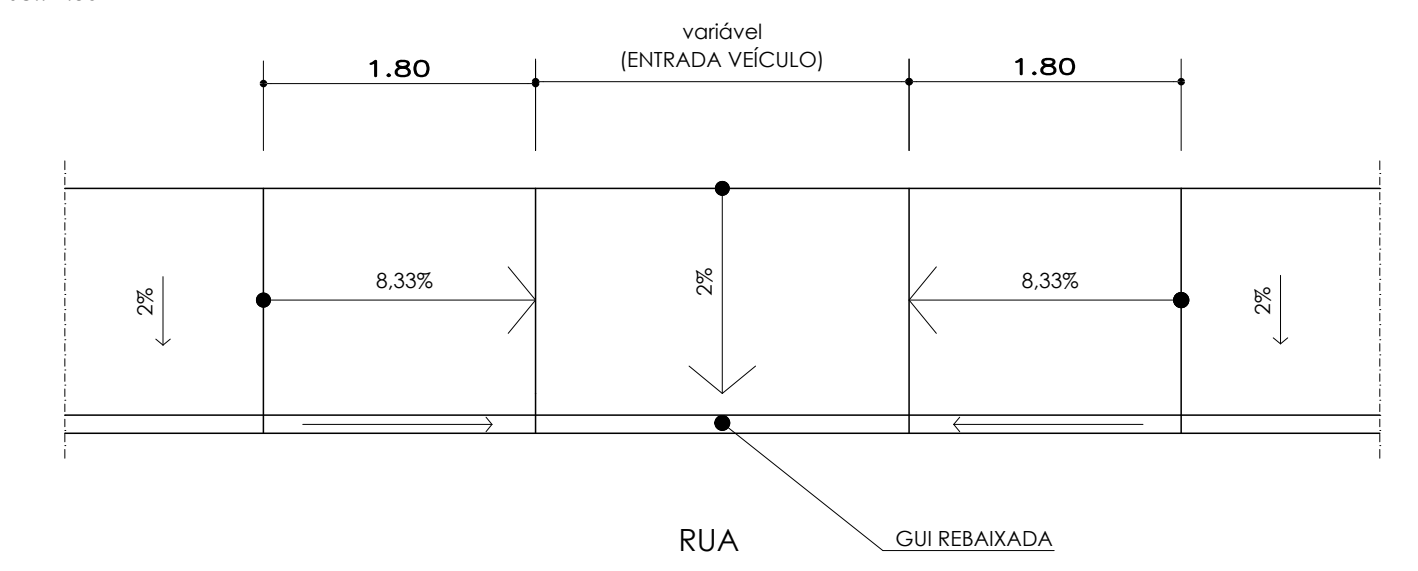
DETALHE 3 - RAMPA PEDESTRES
Esc.: 1:50



DETALHE 3 - PERSPECTIVA
SEM ESCALA



DETALHE 2 - PERFIL - PAVIMENTAÇÃO
Esc.: 1:50



DETALHE 1 - RAMPA VEÍCULOS
Esc.: 1:50



DETALHE 1 - VISTA - RAMPA VEÍCULOS
Esc.: 1:50

PROJETO DE PAVIMENTAÇÃO		02/07
OBRA: PAVIMENTAÇÃO ASFÁLTICA, CALÇADA E DRENAGEM		
Contrato: 01068091-85		
ESCALA: INDICADA	DESENHO: NICOLE G.S	TÍTULO: PAVIMENTAÇÃO; PAVIMENTAÇÃO ASFÁLTICA E CALÇADA
DATA: JUNHO/2021	PROJETO: SECRETARIA MUNICIPAL DE OBRAS E URBANISMO	
SOLICITADO POR: SECRETARIA MUNICIPAL DE OBRAS E URBANISMO		
ÁREAS:	LOCALIZAÇÃO: RUA ISAUARA ROSA - BAIRRO DA CACHOEIRA- ARROZAL 3º DISTRITO - PIRAI-RJ	
INFORMAÇÕES NO QUADRO 1		
<p>Sec. de Obras e Urbanismo Prefeitura Municipal de Pirai Aprov. em 25/06/2021 Processo nº 01566 de 07/2020 Genize Viscardi de Souza Arq. - CREA RJ nº 48.878-6 Mat. - 008 - CARIM 48.878-6</p>	<p>LEGENDA</p> <ul style="list-style-type: none"> ● À CONSTRUIR ● À DEMOLIR ● Será executada através do Convênio: 903708/2020 Contrato Caixa: 1072.490-09/2020 	
REVISÃO 1: JUNHO/2021	REVISÃO 2: JUNHO/2021	

PREFEITURA MUNICIPAL DE PIRAI

SECRETARIA MUNICIPAL DE OBRAS E URBANISMO

ENG. CIVIL JOÃO DE PAULA JÚNIOR - CREA 46.97-D
 ASSESSOR EXECUTIVO

ENG. CIVIL GENIZE VICARDI DE SOUZA - CREA 200913873
 ASSESSOR EXECUTIVO