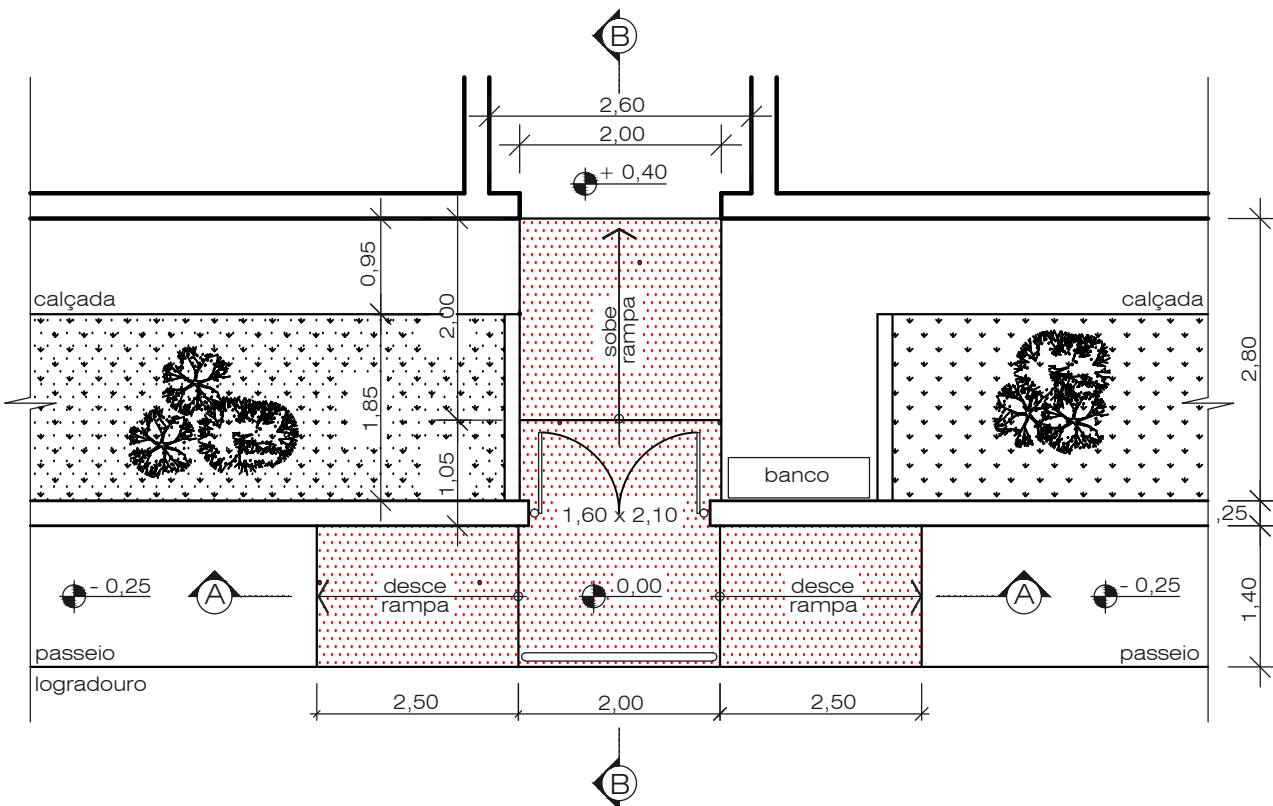
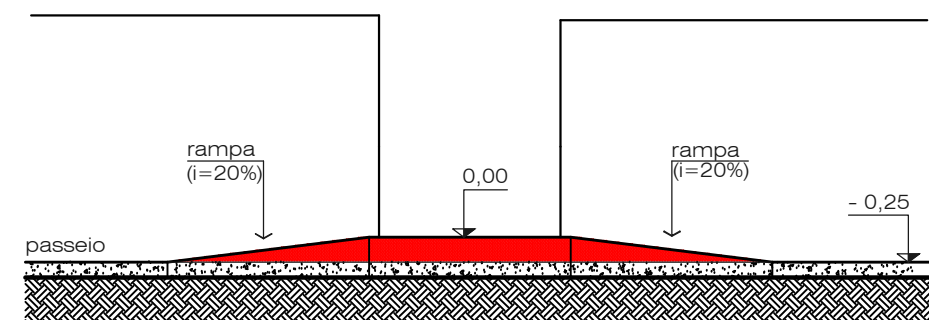


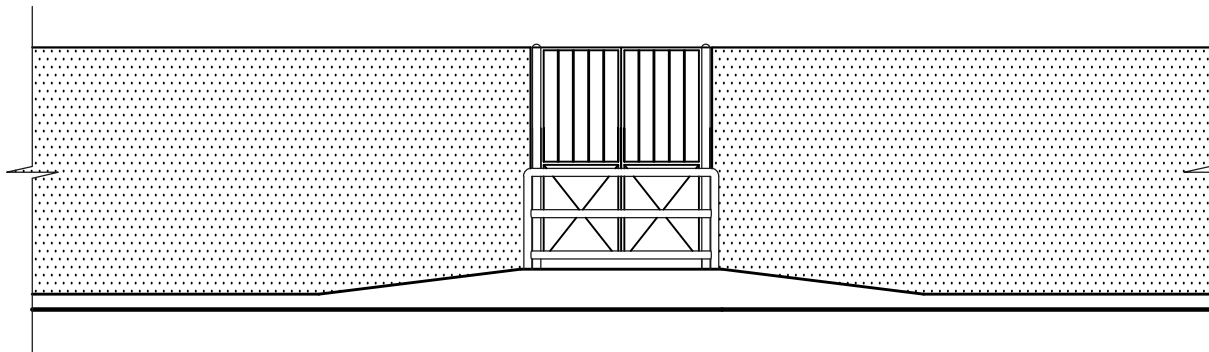
PLANTA BAIXA - MODIFICAÇÃO
esc.: 1 / 75 (Acessibilidade 01)



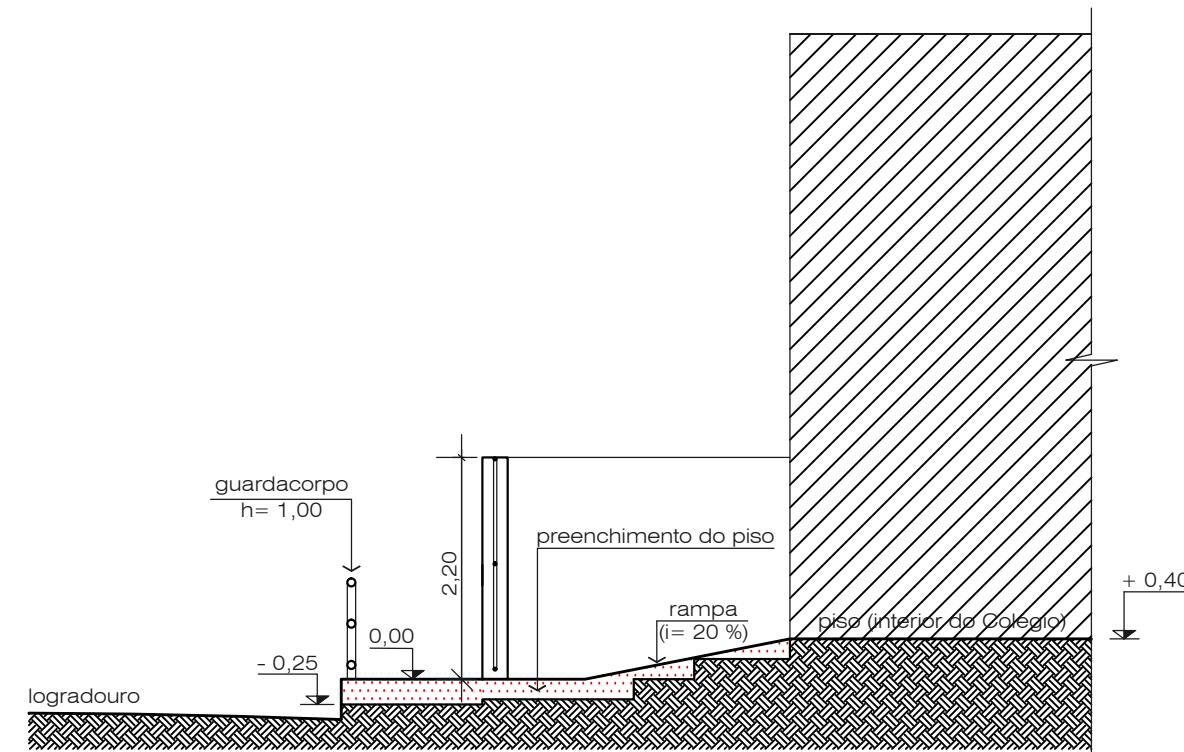
PLANTA BAIXA - MODIFICADA
esc.: 1 / 75 (Acessibilidade 01)



CORTE A-A (Acessibilidade 01)
esc.: 1 / 75



VISTA FRONTAL - ACESSO PRINCIPAL
esc.: 1 / 75 (Acessibilidade 01)



CORTE B-B (Acessibilidade 01)
esc.: 1 / 75

PROJETO DE ARQUITETURA

OBRA: REFORMA PARA MELHORIAS DE ACESSIBILIDADES
NAS DEPENDÊNCIAS DO C.M.P.C.B.
SANTANÉSIA- PIRAI / RJ

PRANCHA:

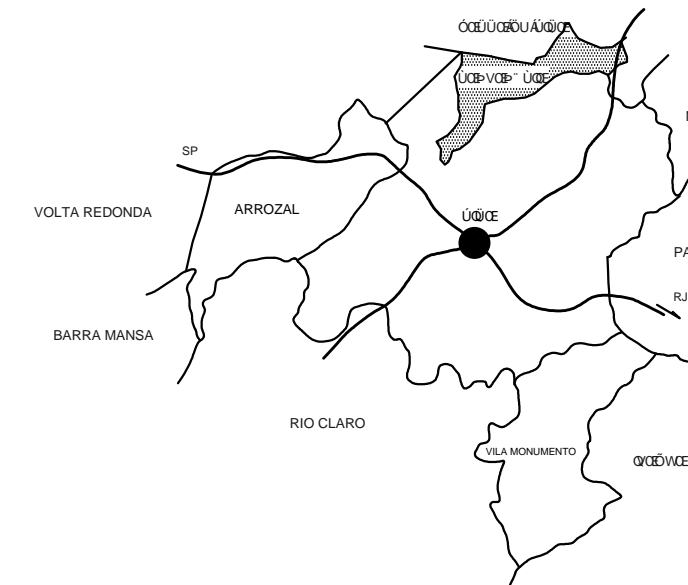
ÚNICA

ESCALA:	INDICADA	DESENHO:	Marcos Antônio	TÍTULO:	ACESIBILIDADE 01 : Planta Baixa de Moficação e Modificada / Corte AA / Vista Frontal
DATA:	julho / 2020				ACESIBILIDADE 02 : Planta Baixa / Corte A-B
					ACESIBILIDADE 03 : Planta Baixa / Corte A-B

PROJETO: SECRETARIA MUNICIPAL DE OBRAS E URBANISMO

SOLICITADO POR: SECRETARIA MUNICIPAL DE EDUCAÇÃO

ÁREAS:	LOCALIZAÇÃO:
ACESIBILIDADE 01 16,50 m²	Colégio Municipal Pres. Castelo Branco
ACESIBILIDADE 02 2,85 m²	Av.: Manoel Teixeira Campos Jr. nº 53
ACESIBILIDADE 03 2,00 m²	Santanésia, Pirai - RJ
21,35 m²	



PREFEITURA MUNICIPAL DE PIRAI

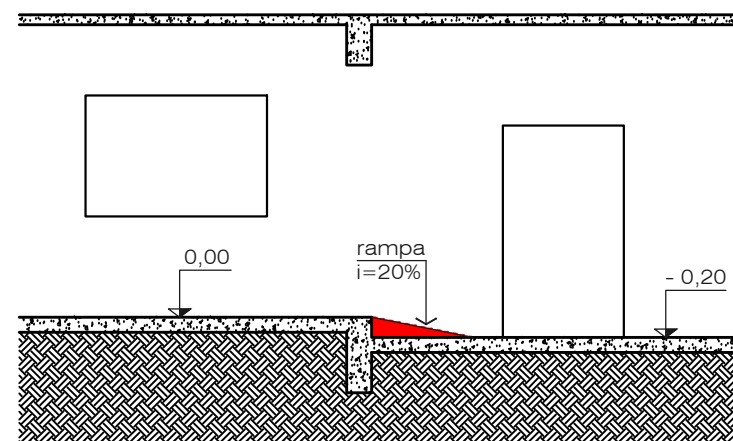
SECRETARIA MUNICIPAL DE OBRAS E URBANISMO



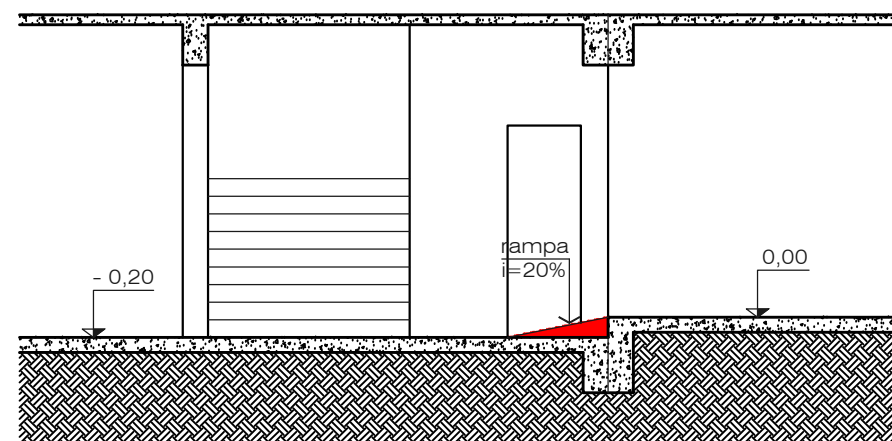
AUTOR DO PROJETO
Marcos Antônio de Oliveira - CAU nº AB7447-7
arquiteto urbanista

ENGº CIVIL ROBERTO JOSÉ BORGES SILVA - CREA Nº 44.962/D
SECRETÁRIO MUN. DE OBRAS E URBANISMO.

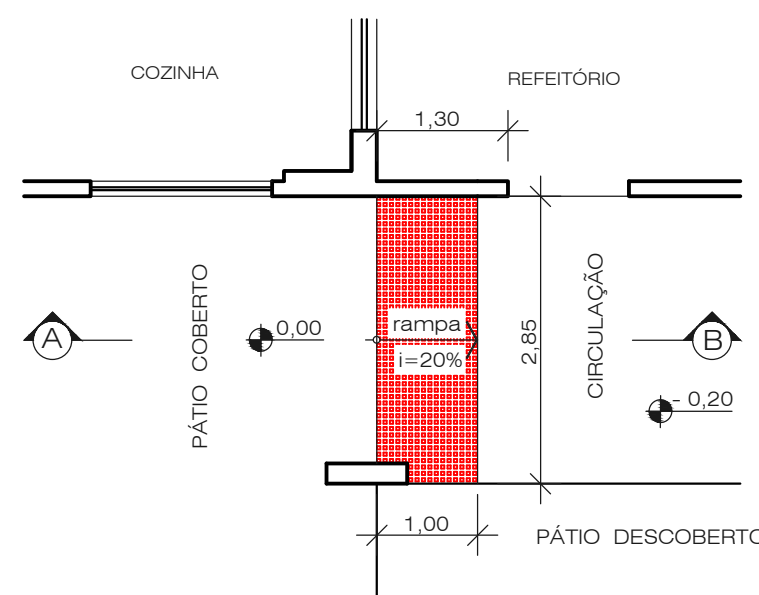
DR. LUIZ ANTONIO DA SILVA NEVES
PREFEITO MUNICIPAL DE PIRAI



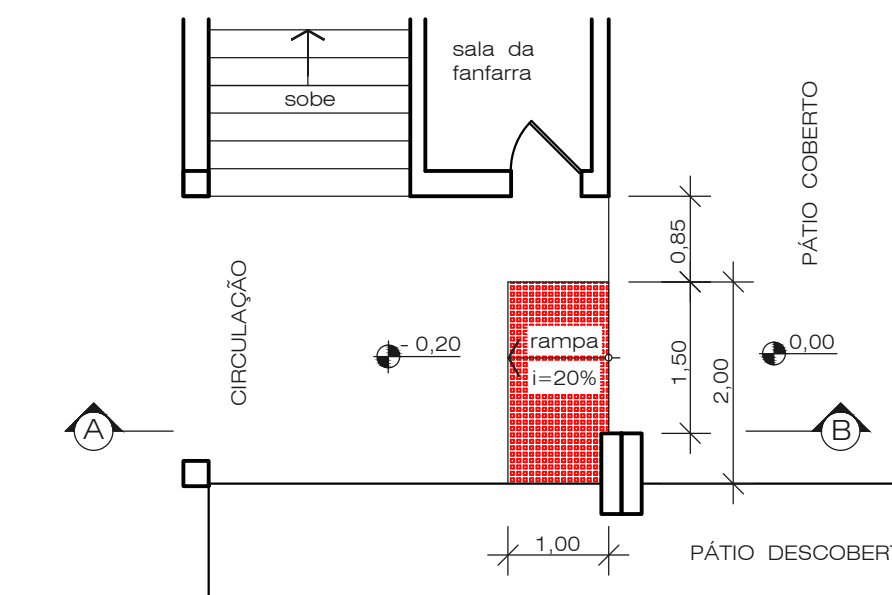
CORTE A-B (Acessibilidade 02)
esc.: 1 / 75



CORTE A-B (Acessibilidade 03)
esc.: 1 / 75



PLANTA BAIXA - (Acessibilidade 02)
esc.: 1 / 75



PLANTA BAIXA - (Acessibilidade 03)
esc.: 1 / 75

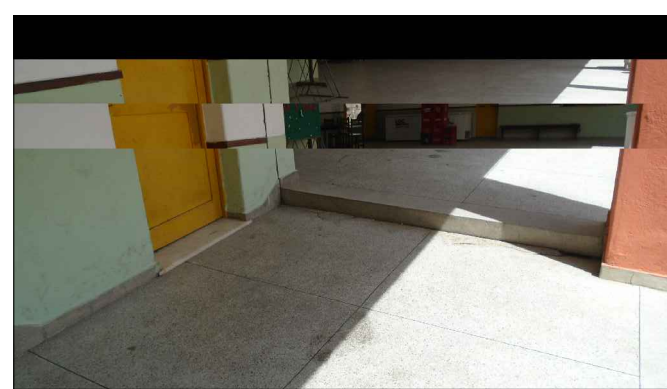
LEGENDA
existente
construir
demolir



Acessibilidade 01



Acessibilidade 02



Acessibilidade 03